

Power LED – ledcolor.cz

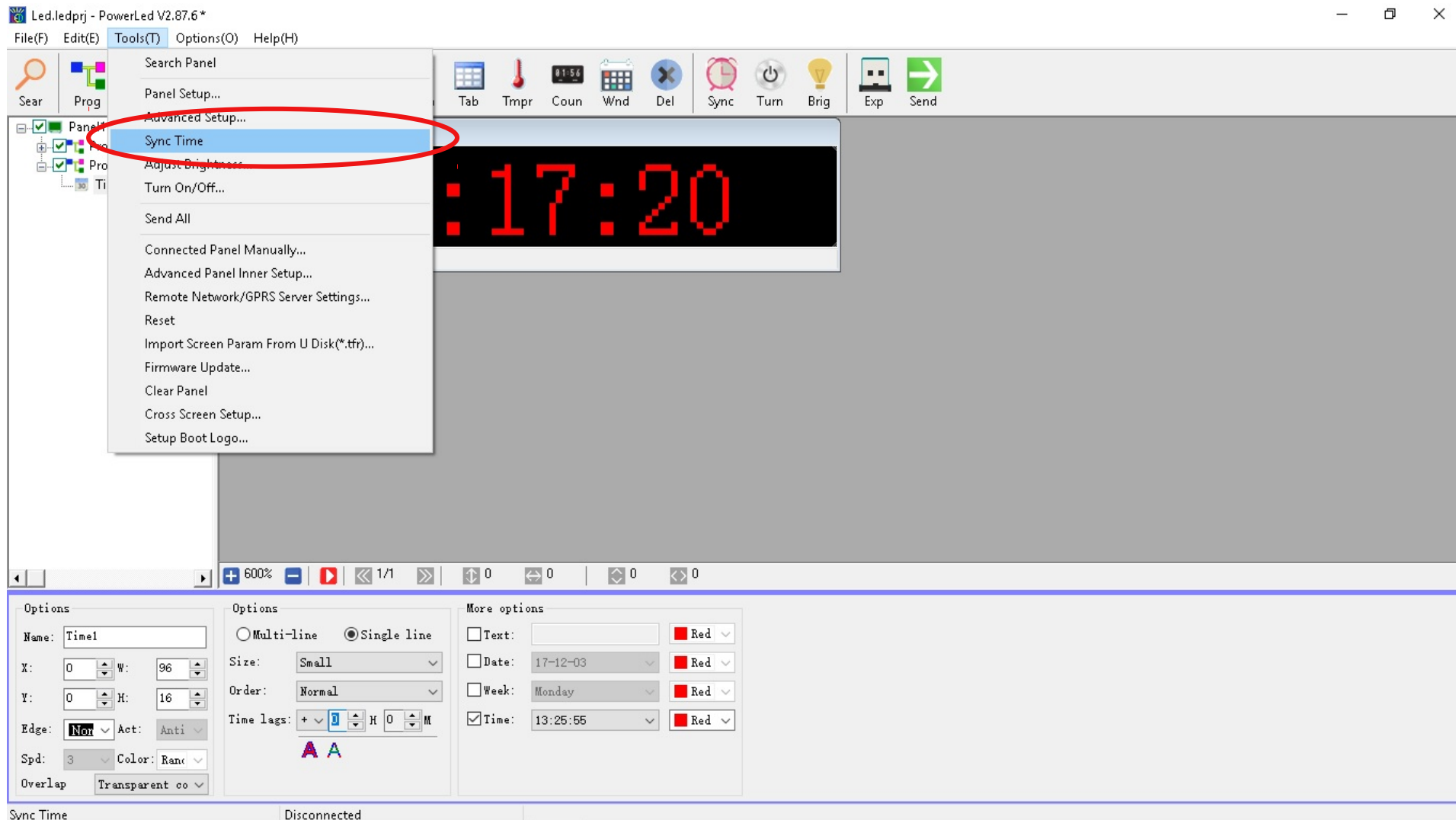
Změna času v programu

The screenshot displays the PowerLED V2.87.6 software interface. On the left, a tree view shows a project structure with 'Panel1' containing 'Program1', 'Program2', and 'Time1'. A large red arrow points to 'Time1'. The main preview window shows a red LED display with the time '19:17:00'. A settings dialog box is open over the preview, with the 'Time lags' section circled in red. This section includes a '+' sign, a dropdown menu set to 'D', and two numeric input fields for 'H' (hours) and 'M' (minutes). Below these are two 'A' icons. The 'More options' section on the right includes checkboxes for 'Text', 'Date', 'Week', and 'Time', each with a corresponding dropdown menu and a color selector set to 'Red'. The 'Time' checkbox is checked, and its dropdown shows '13:25:55'. At the bottom, another settings panel for 'Time1' is visible, also with the 'Time lags' section circled in red. Arrows from the circled 'Time lags' section in the dialog box point to the 'Time lags' section in the bottom panel and to the 'Time' dropdown in the 'More options' section.

Ruční korekce času v položce Time lags hodiny – minuty
Ostatní časy v programech se nezmění

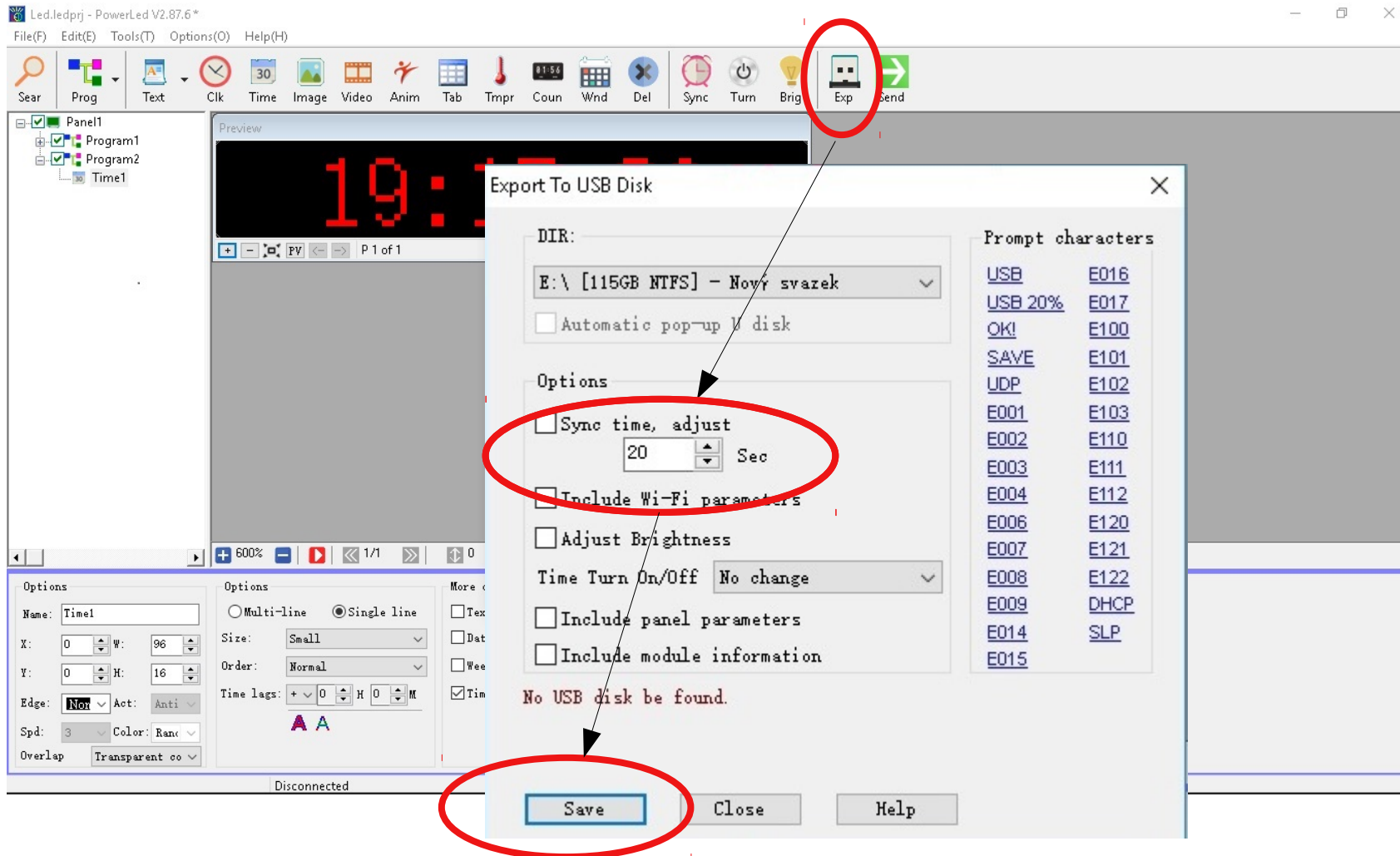
Power LED – ledcolor.cz

Změna času LAN připojení



Synchronizace času pro LED panel připojený k síti LAN –
odešle do panelu čas počítače

Uložení času PC - komunikace přes USB



Ruční synchronizace přes USB – nastaví čas počítače do LED panelu s možností ručního přidání pár sekund pro zpoždění při uložení do LED panelu – změnou času v PC je možná korekce času